

養畜舎における火災の発生を予防しましょう！

近年、遠軽地区広域組合消防本部管轄内（遠軽町・湧別町・佐呂間町）において、養畜舎から出火する建物火災が多く、その損害額も増加の傾向にあります。

原因は電気関係、暖房関係ほか様々ではありますが、各牧場経営者の皆様方には、下記の事にご注意いただき大切な財産の自衛をお願いいたします。

過去3年間の養畜舎火災発生件数

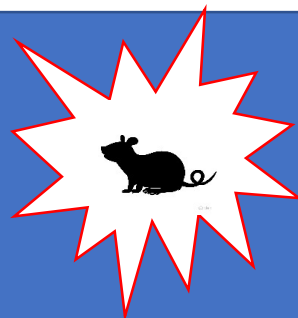
年	発生件数	損害額（千円）
令和4年	0件	0
令和5年	1件	3,833
令和6年	4件	23,646

1. 暖房器具等の取り扱いについて

- 暖房器具の近くに燃えやすいもの（乾草・敷料・餌袋等）を置かない！
- 夜間使用の安全性の確認！（仔牛用ハッチ等の暖房器具落下防止策など）

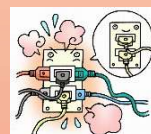
2. 漏電の点検について

- 電気設備と配線の湿気（雨・結露）による損害がないか？
- ネズミ等の食害による配線の露出がないか？
- 電気設備にホコリが溜っていないか？
- 定期点検を受けて、漏電の有無を確認しましょう。



3. 加熱の点検について

- タコ足配線による容量オーバーはないか？
- プラグはコンセントにしっかり差し込まれているか？
- プラグ、コンセントの老朽化はないか？
- 開閉器には適切なヒューズが使用されているか？



※ 養畜舎の火災発生を想定し…

- ・ 消火器等の消火設備を整備・充実しておきましょう
- ・ 家畜の避難方法や避難場所を検討しておきましょう

遠軽地区広域組合消防本部 統一標語

『火事防ぎ

みんなで増やそう

笑顔の輪』

遠軽地区広域組合消防本部

予防課 予防係

〒099-0403

紋別郡遠軽町1条通北3丁目1番地

TEL 0158-42-7600

FAX 0158-42-2184

