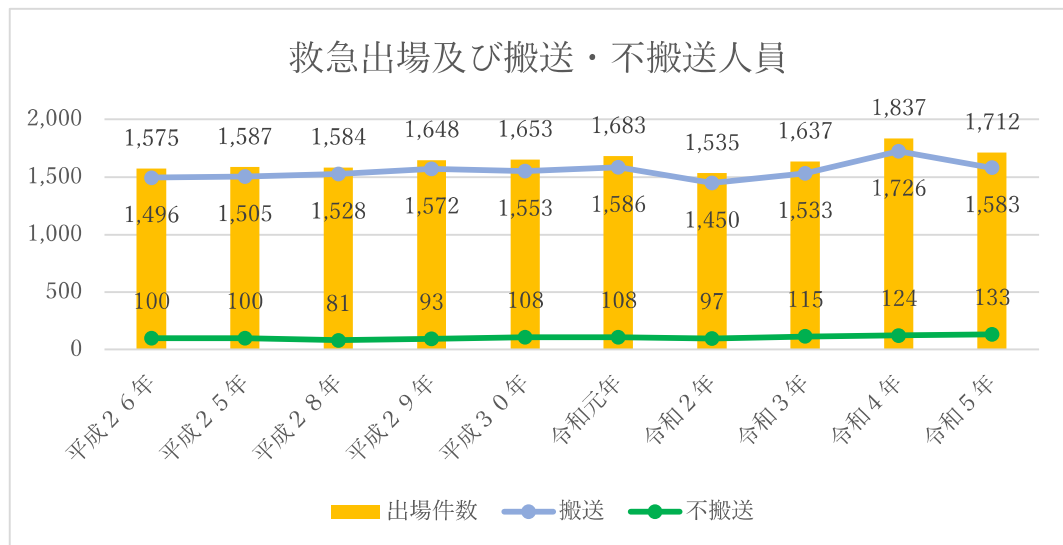


令和5年 救急・救助出場概況

【救急出場及び搬送人員の状況】

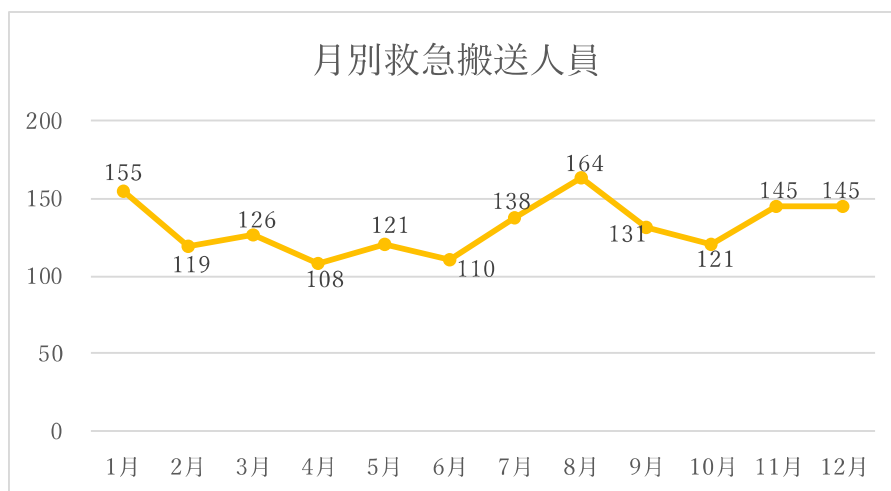
令和5年中における救急出場件数は、1,712件（対前年比125件減）、搬送人員は1,583人（対前年比143人減）で、出場件数・搬送人員ともに昨年より減少しています。

これは、1日に平均すると4件出場し、4人を医療機関へ搬送したことになります。



【月別救急出場件数及び搬送人員】

令和5年中における救急搬送人員を月別に比較すると、8月が164人と最も多く、続いて1月が155人、11月及び12月が同件数の145人の順となっています。



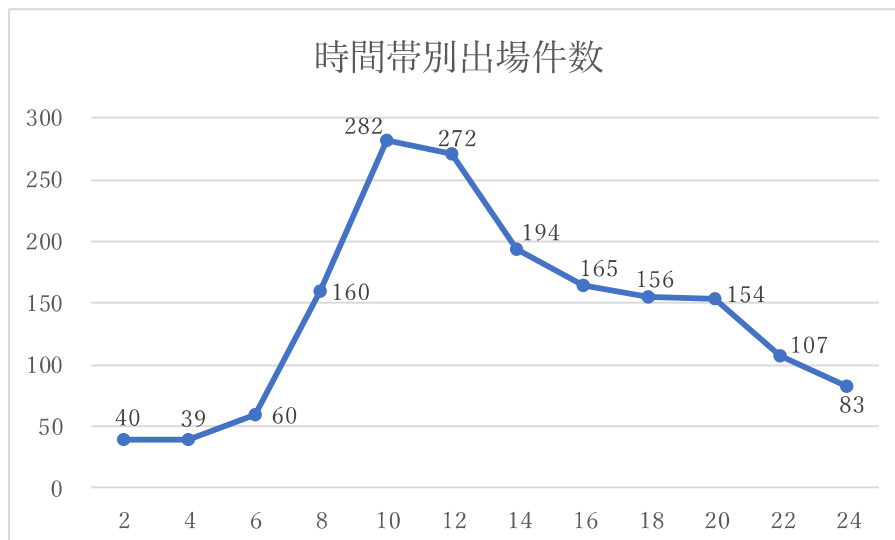
【事故種別】

令和5年中における救急出場件数を事故種別ごとにみると、「急病」が最も多く1,084件と全体の約63%を占めており、次いで「一般負傷」が256件（約15%）、「転院搬送（その他を含む）」が237件（約13%）の順となっております。



【時間帯別出場件数】

令和5年中における救急出場件数を時間帯別で比較すると、午前中の8時から10時までの時間帯が最も多く、続いて12時から14時までの時間帯の順になっています。



～救急車の適正利用について～

救急車は、災害などの緊急時に病院へ搬送するために重要な町民の共有財産です。

緊急ではないのに救急車を要請すると、一刻を争う救急出動に即座に対応できない場合が生じてきます。今後も、救急車の適正利用にご理解ご協力をお願いいたします。

～サイレンは命のために鳴らしています～

救急車は、緊急時に安全かつ迅速に現場に赴き、病院へ搬送するためにサイレンを鳴らしています。これは、道路交通法に定められており、サイレンを鳴らさなければ、緊急車両としての様々な法令上の特例が適用されなくなりますので、救急車のサイレンの吹鳴と緊急走行にご理解とご協力をお願いいたします。

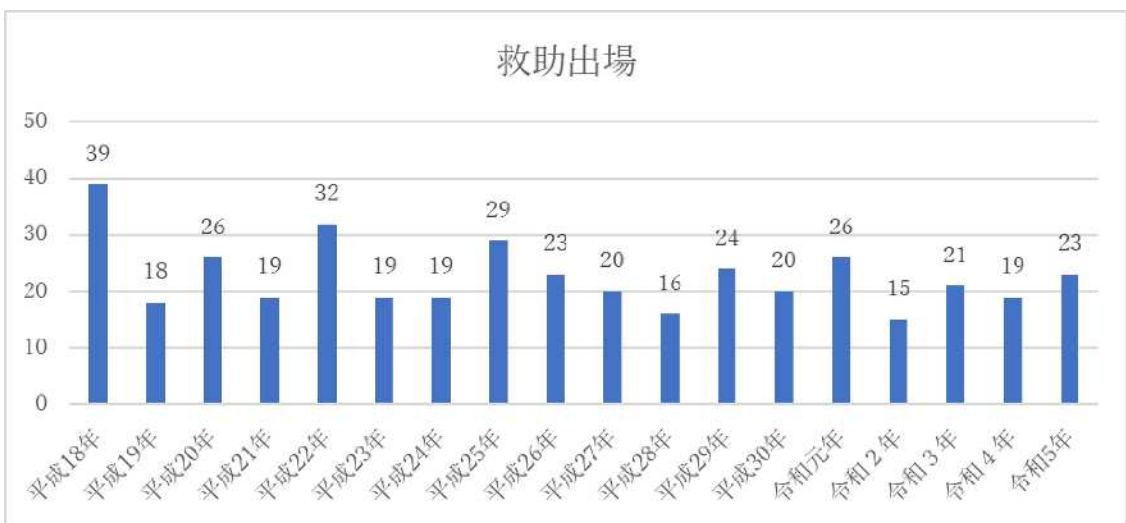
【救助出場の概況】

令和5年中の救助出場件数は23件、救助人員は11人となりました。前年と比較すると出場件数は4件増加し、救助人員は7人減少しています。

事故種別ごとに見ると、出場件数が最も多いのは「交通事故」の20件、次いで「その他の事故」が3件となり救助出場の大半が「交通事故」に伴うものでした。

近年の都市整備により建物は高層化が進み、主要道路も交通網の整備に伴い高速化されています。また、雪道のアイスバーン等による交通事故も増加しています。

災害や事故は益々複雑多様化し、これらの災害等に的確に対応するために、訓練・研修等を重ね、より高度な知識・技術の習得に努め救助体制の充実・強化を図ってまいります。



令和5年 救急出場状況

※1件の出場で複数人搬送している場合があります。出場件数＝搬送・不搬送人員ではありません。

救急出場件数			火災	自然災害	水難	交通事故	労働災害	運動競技	一般負傷	加害	自損行為	急病	その他				合計
													転院搬送	医師搬送	資機材等輸送	その他	
構成町別	遠軽町	出場件数	2		1	50	12	1	147	1	8	616	184			5	1,027
		不搬送件数	2			15	1		5		5	47	1			5	81
		搬送人員			1	37	11	1	142	1	3	569	183				948
	湧別町	出場件数			1	14	12	4	59	1	4	287	44			1	427
		不搬送件数				4			3		1	19	1			1	29
		搬送人員			1	11	12	4	56	1	3	268	43				399
	佐呂間町	出場件数				12	10		50		2	181	2			1	258
		不搬送件数				1			2			19				1	23
		搬送人員				12	10		48		2	162	2				236
	組合総数	出場件数	2		2	76	34	5	256	2	14	1,084	230			7	1,712
		不搬送件数	2			20	1		10		6	85	2			7	133
		搬送人員			2	60	33	5	246	2	8	999	228				1,583

令和5年 救助出場状況

救助出場件数			火災	交通事故	水難事故	自然災害	機械	建物	ガス酸欠	破裂	その他	合計	
構成町別	遠軽町	出場件数		14							3	17	
		活動件数		8								1	9
		救助人員		8								1	9
	湧別町	出場件数		4									4
		活動件数		1									1
		救助人員		1									1
	佐呂間町	出場件数		2									2
		活動件数		1									1
		救助人員		1									1
	組合総数	出場件数		20								3	23
		活動件数		10								1	11
		救助人員		10								1	11

